



Base école

2^e régiment d'hélicoptères de combat





PLAN



- 1. Présentation de l'école et ses missions**
2. Les événements et gestion du risque aéronautique
3. Questions



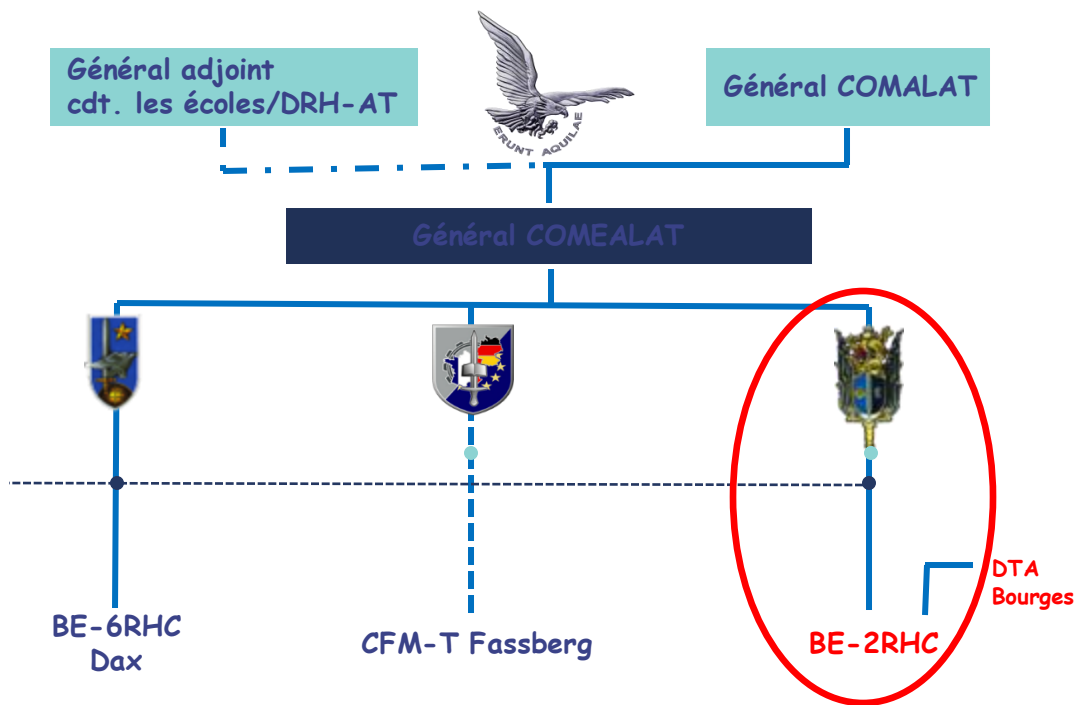
La BE-2RHC



Une base école qui poursuit sa transformation, école de formation des pilotes et des maintenanciers de l'ALAT en prise directe avec les opérations,



La BE-2RHC



*Former des équipages de combat et des maintenanciers aptes à être engagés **rapidement** et en **sécurité** dans leur premier emploi.*



Formation



Un panel très large d'actions de formation aéromobilité + maintenance des matériels aéronautiques

▪ Formation de spécialité

- **OFF** : groupe d'application (18 LTN par promotion) et OSCP (40) sur 3 filières (HRA, HMA, HAD) et formation des LTN MMA à Bourges
- **SOFF** : FS1 (CM, AVIO, DOC) tous parcs AG et NG
- **MDR** : FTS CM, AV – FACQ GAZL, PMA, NH 90

▪ Formation de cursus

- Chef de bord, chef de patrouille HAD, HRA, HMA
- CFCU (AER et MMA) : 30 capitaines par an
- Moniteurs : spécialisation sur tous les parcs aéronefs
- FS2 CM et AVI , mécaniciens volants, ISPN

➡ 1000 stagiaires par an / 250 AF / 10 000 h. de vol / 9000 h. simulation

...Pour répondre à l'expression de besoin des forces, former au juste besoin



Les ressources

Parc aéronefs

				
7	4	7	10	18*

+



1

pour 2023 : 22 semaines



2

17 semaines de dét.

*(MCO externalisé)

❑ **Points + :**

- Panel représentatif des systèmes d'armes ALAT AG et NG
- DTO correcte (55% hors FNC) qui doit répondre aux exigences de l'école (activité linéaire / J+N)
- Potentiel + DTO FENNEC offerts, perspectives d'emploi à élargir

❑ **Points - :**

- PE théorique rarement atteint en volume (sortie de NSI, priorités pilier OPEX, ...)
- Hétérogénéité des aéronefs pas toujours compatibles aux exigences formation (TGR, GAZL)
- Plan d'entretien préventif lourd pour appareils (NH90)



Les ressources

Simulateurs

- Un déclinaison complète des moyens cohérente avec :
 - La dotation en aéronefs de la base école
 - Les domaines de la formation dispensée en AER et MMA
 - La formation à l'aérocombat (intégration interarmes)

Simulateurs **aéronefs**

(TGR, NH90, PUMA, CGR,GAZL, FNC)



Simulateur **maintenance**

(NH90)



- Un outil primordial pour la formation
- Un outil intéressant pour le SOUTEX

Simulateur **tactique**

(EDITH) Chef de bord → CDU SGAM





Environnement

BE 2^e RHC : une plateforme aéronautique majeure

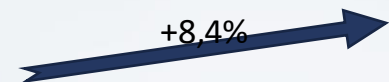


Mouvements plate-forme totaux	28991
Mvts plateforme CAM	27221
Mvts plateforme CAG	1770
Dont % CAG (A/C déf + A/C civ)	6,11%
Dont % CAG (A/C civ)	4,27%

Mouvements Transits totaux	17168
Transits aéronefs militaires	6990
Transits aéronefs civils	10178
Dont % CAG (A/C déf + A/C civ)	59,28%
Dont % CAG (A/C civ)	57,95%

Année	2019	2020	2021	2022
Mvts	42590	45008	44500	46159

+8,4%

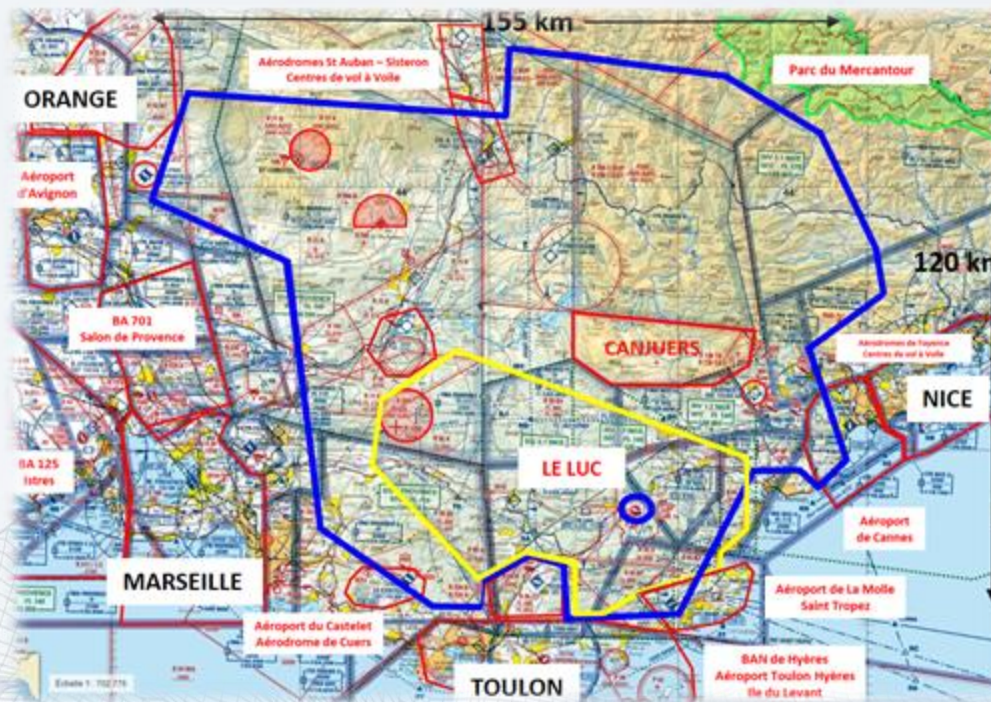


- 1^{er} aéroport de l'ALAT, 4^e aéroport des armées
- Une plateforme au service de la région face aux incendies, inondations (ALEX, inondations Aude)
- Un environnement aéronautique complexe à gérer (volume élevé de MVT et de transits)



Environnement

Un environnement très favorable pour la formation et l'entraînement qui nécessite d'être préservé



☐ **Points + :**

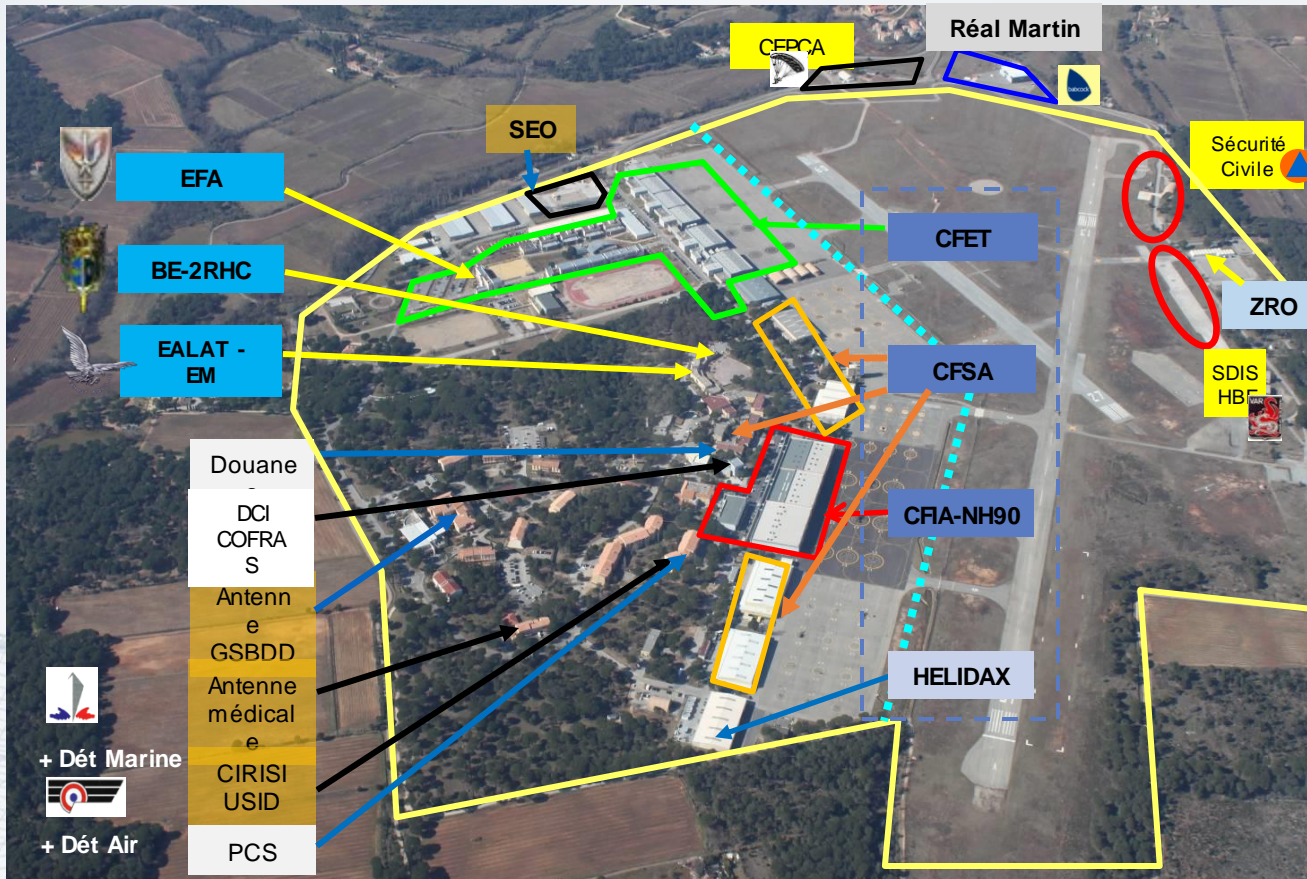
- Zones de travail très vastes (élongations NG)
- Proximité champs de tir (LEVANT / CANJUERS)

☐ **Points d'attention :**

- Trafic aérien civil environnant intense
- Nuisances sonores
- Multiplication activité drones ULM



Le quartier Général Lejay





PLAN



1. Présentation de l'école et ses missions
2. Les événements et gestion du risque aéronautique
3. Questions



Emploi fréquence 125,335Mhz



L'ensemble des aéronefs de la base école – 2RHC n'est toujours pas équipé de radio 8,33Khz,

En conséquence, sursoit à la mise en œuvre de cette mesure sur les terrains ULM en R95 quand la zone est active.

Emploi de 125,335Mhz en dehors info annoncée sur 122,2 Mhz.

RAPPEL sur l'utilisation de la Fréquence pour les bases ULM



Où et quand l'utiliser :

OÙ :

Cette fréquence ne doit être utilisée que dans le Circuit d'approche et tour de piste d'une base ULM en Auto-Information.

QUAND :

3 Minutes avant l'arrivée sur une base ULM, le pilote se signale sur la fréquence 125,335 (Message radio Phraséologie standard comme tout aérodrome en Auto-information)

PRECISION D'UTILISATION :

Cette fréquence ne peut être utilisée que

- Lors du roulage (Taxiway) sur la base ULM.
- Lors du décollage.
- Lors du tour de piste.
- Lors de l'atterrissage.
- Cette fréquence n'est pas destinée à l'échange entre pilotes en dehors d'information aéronautique.
- Cette fréquence ne doit pas être utilisée en Navigation

Petite précision :

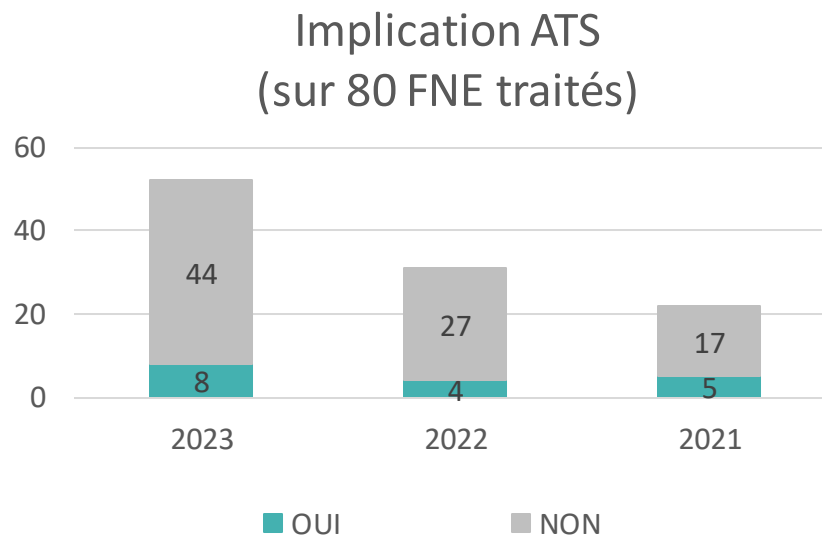
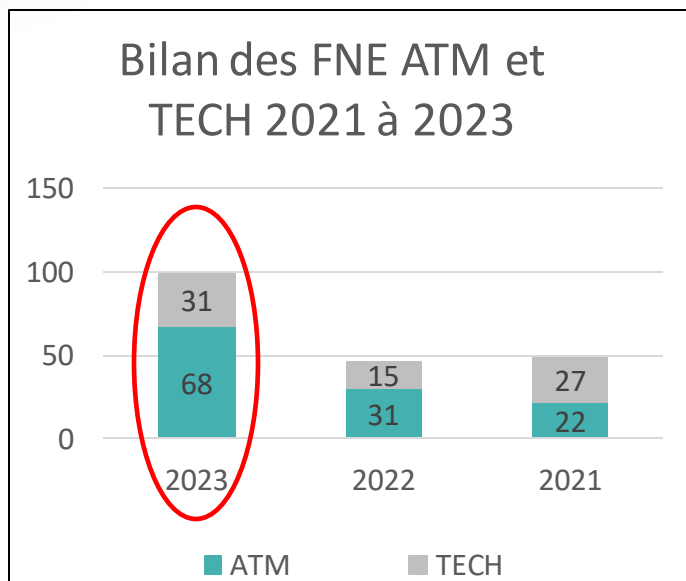
La fréquence utilisable sur les aérodromes est celle inscrite sur la carte VAC ou, à défaut, 123.500, y compris sur les aérodromes privés.



2/ GESTION DE LA SECURITE



Événements ATM BE-2eRHC 2021 à 2023



- En 2023 le nombre de FNE a doublé du fait principalement de l'augmentation des intrusions en R95 (28 dont 3 défense), de tout type : avion, drone, parapente, AEM.
- L'implication de l'ATS a également doublée mais cette valeur reste faible sur le global (15%) et cohérente avec le nombre total de FNE déposés.



3/ GESTION DE LA SECURITE



N°	RISQUES	CONSEQUENCES	G	P	ACCEPTIBILITE	CRITICITE	ATTENUATIONS	QUI/QUAND	RISQUES ATTENUES
1	CROISEMENT PROCHE ENTRE DEUX MOBILES	DETERIORATION MAJEURE D'UN OU DES DEUX APPAREILS	3	4	9	A TRAITER	INTERNE BE-2RHC: 1 APP EN ZONE / CHECK IN / DMA	BPMRA PERMANENT	A SURVEILLER
		ACCIDENT AERIEN	4	3	11		ULM: FLASH SV FFPLUM / PARTICIPATION REUNION FEDERATION REGIONALE	BPMRA PERMANENT	
							PARAPENTE: CLS OCTOBRE AVEC RESPONSABLE DEPARTEMENTAL ET REGIONAL	BPMRA PERMANENT	
							REUNIONS PEDAGOGIQUES AU SEIN DES CLUBS DE LA ZONE VOLTAC	BPMRA 1ER SEMESTRE	
							TRAFIC CIVIL: SENSIBILISATION AVEC LES SIV POUR TRANSFERER L'INFORMATION	CLA SOUS COUVERT SMS-ATM PERMANENT	
							AEROMODELISME : PROTOCOLES AVEC LES TERRAIN EN ZONE VOLTAC	BPMRA PERMANENT	
							GENDARMERIE: SENSIBILISATION DES CHEFS DE BRIGADE DE LA ZONE VOLTAC	C2/ BPMRA PERMANENT	
							DRONES CIVLS: PROTOCOLES OBLIGATOIRE EN R95 CHECK VISUAL DRONE / AT	BPMRA PERMANENT / OPS	
							DRONES MILI: CONTACT AVEC L'EMIAZD / SENSIBILISATION DES RGT LIMITROPHES / VISUAL DRONE	BPMRA PERMANENT / OPS	
							TRAFIC MILITAIRE: CONTACT PROCHE AVEC LA BAN DE HYERES / DMA DISPONIBLE	BPMRA PERMANENT	
2	INFLUENCE DES PROBLEMATIQUES RH SUR NOTRE SYSTÈME DE FONCTIONNEMENT	DEFICIENCE FH	3	3	9	A TRAITER	CLA: INDICATEUR EMPLOI/ NO FLY WEEK / EFFORT RH	CDC / BPMRA PERMANENT	ACCEPTABLE
							TOUTES LES EMH: EFFORT PAM / ADAPTATION HORAIRES / NO FLY WEEK / DM 2600 AU JUSTE BESOIN / REDUCTION OPEX	BE-2RHC PERMANENT	
							DIV FORM : RESERVISTES / PI / SINCERISATION DU CAF	BE-2RHC PERMANENT	
3	ORGANISATION EN CONSTANTE EVOLUTION	INCOMPREHENSION DU FONCTIONNEMENT PAR LES USAGERS	1	3	6	A SURVEILLER	FINALISATION DE LA REORGANISATION EFFORT SUR L'ARRIVEE DU GUEPARD ATTENTE DECISION COMALAT	BE-2RHC PERMANENT	ACCEPTABLE
		MULTIPLES TRAVAUX : INCURSIONS PISTE ET FOD	2	3			INFORMATION RGT PAR CDC	CDC	
							MISE EN PLACE DE PROCEDURES RENFORCEES ET D'UN PROTOCOLE D'ACCUEIL DES ENTREPRISES EXT	C2 / BPMRA / CLA MARS 2024	



PLAN

