

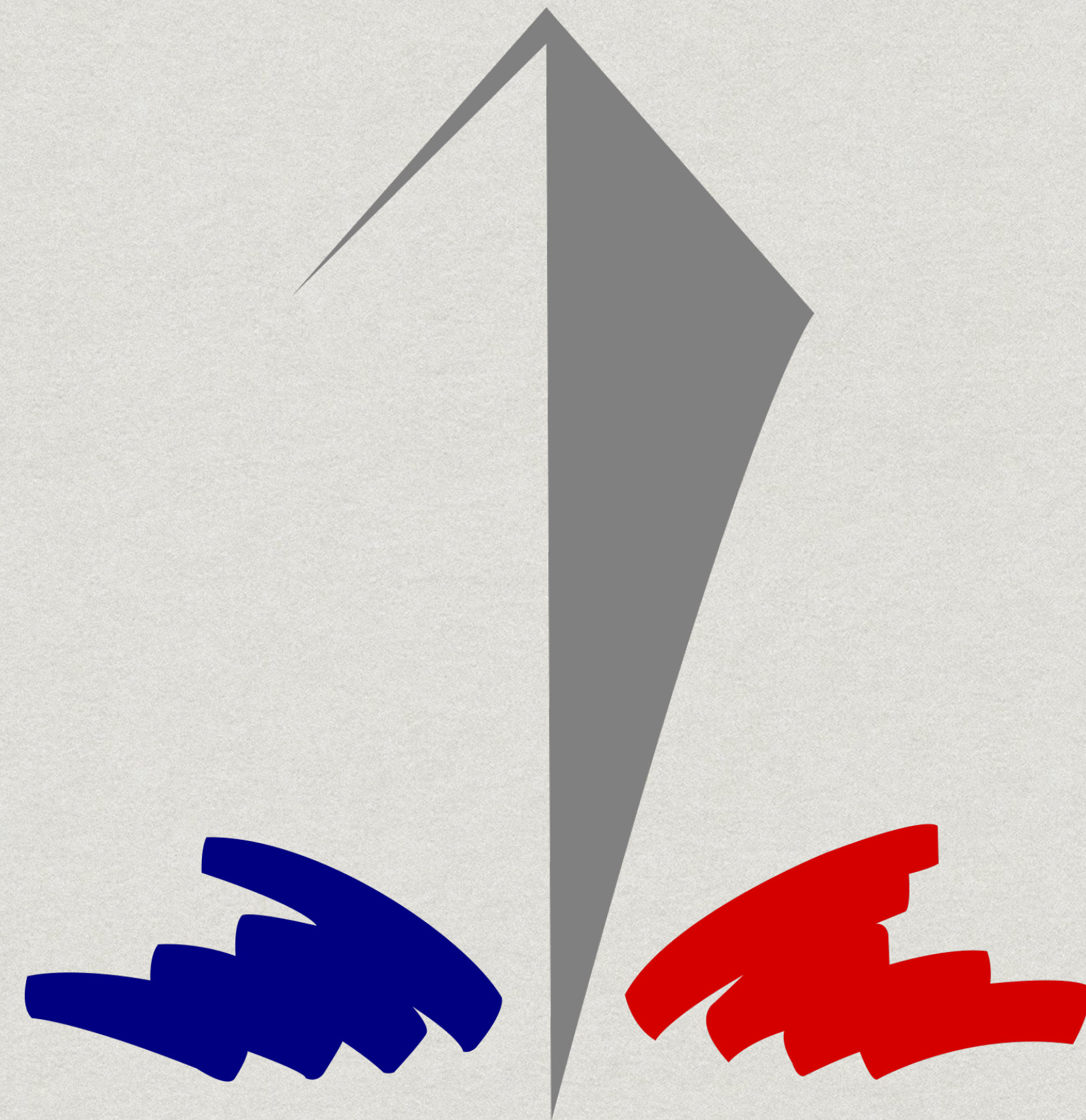
# NOUVEAUX ESPACES AÉRIENS DE TOULON-HYERES





# Sommaire :

- \* Quels changements ?
- \* Quand vont-ils avoir lieu ?
- \* Pourquoi cette évolution ?
- \* Questions / Échanges



**MARINE  
NATIONALE**



Quels changements ?



# ZONES ACTUELLES

Ce SUP AIP prolonge le SUP AIP 211/22  
CHG : Horaires utilisation transit VFR et pénétration ZRT 1 Toulon



Extrait carte OACI 1 / 1000 000 édition 2022



Extension de la CTR\*  
SFC - 3500FT ASFC



\*Également limite de la LFR64C quand active  
SFC - 1000 FT ASFC

CTA 1.1 1000' ASFC - 3500'  
CTA 1.2 3500' - FL125  
CTA 1.3 FL125 - FL195  
CLASSE D



**SUPPRESSION DE LA**  
CTA 2 TOULON  
1000 ASFC / 4500 AMSL  
Classe ~~D~~ **CLASSE G**





# CTA

FL195

CTA 1.3 TOULON

FL125

CTA 1.2 TOULON

3500FT ASFC

CTA 1.1 TOULON

1000FT ASFC

# CLASSE D





# R64



FL195

R64A3 TOULON



FL125

R64A2 TOULON



3500FT ASFC

R64A1 TOULON

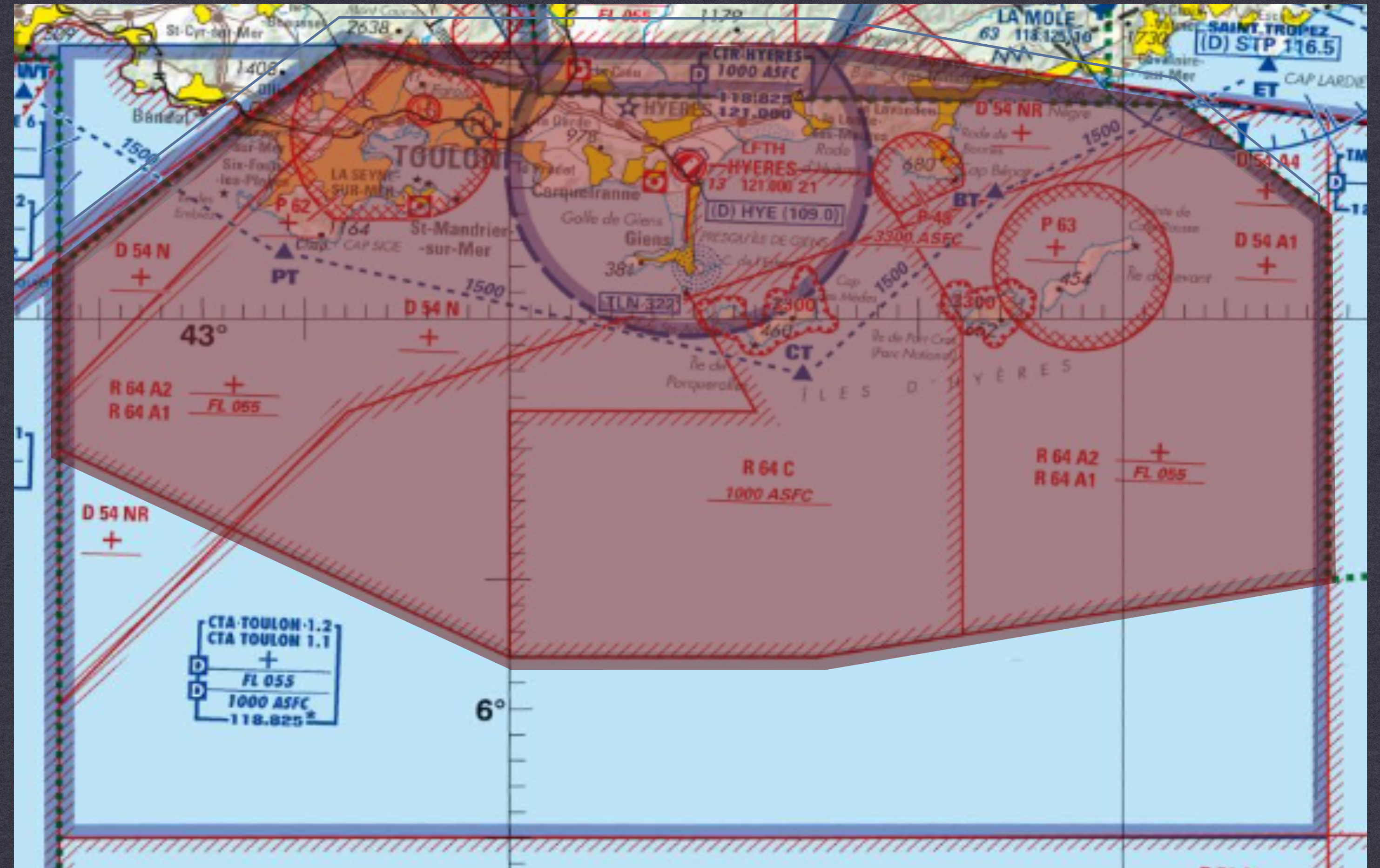


1000FT ASFC

R64A0 TOULON



SURFACE





# Transit obligatoire\*

PT - CT - BT

1500 FT

Attente possible à

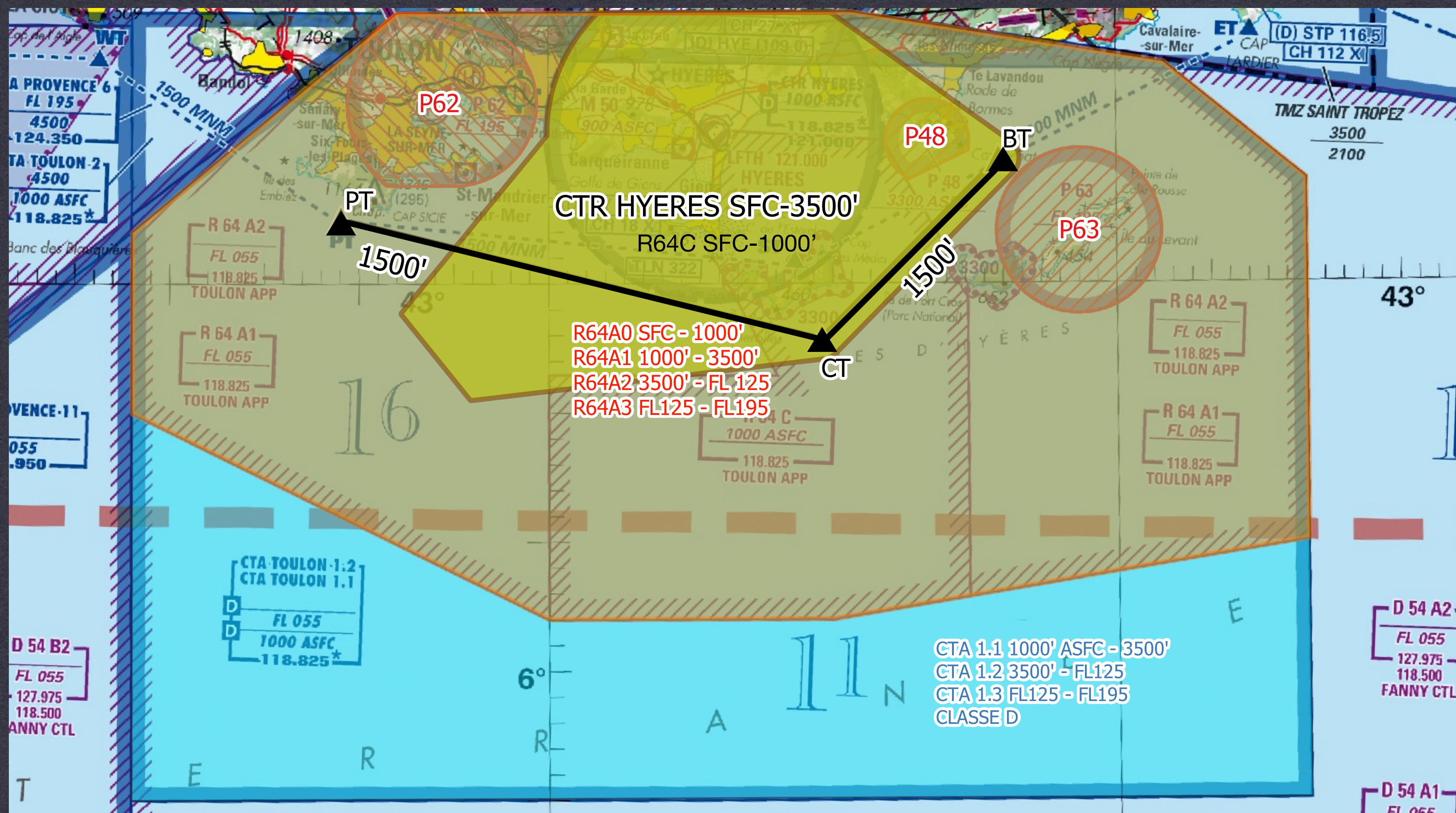
PT - CT

et BT au nord de la P63

Fréquence

118,825 Mhz

\*Sauf instruction du contrôle





Quand vont-ils avoir lieu ?



# Deux dates essentielles :

✱ Publication **temporaire le 1er Décembre 2023** par SUPAIP

✱ Publication **définitive le 18 Avril 2024** dans l'AIP



Pourquoi cette évolution ?



## Les objectifs recherchés sont :

- \* **Réouvrir** le transit durant la délégation de Nice (reprise de HYE APP par NICE APP)
- \* **Contrôler** la trajectoire et l'altitude des VFR, par rapport à la finale ILS
- \* **Faciliter** la compréhension des espaces aériens et les pérenniser dans le temps
- \* **Garantir** la sécurité de tous et rendre compatible les transits avec les vols de drones (LF-R64C)





Questions / Échanges